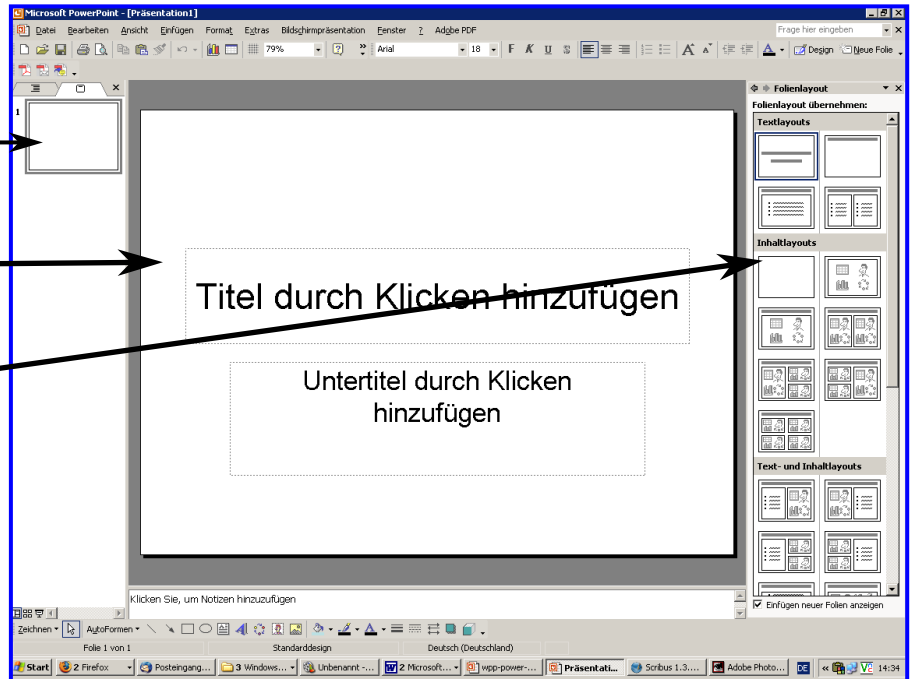


Startseite

Folien-Übersicht

Bearbeitungsfenster

Folienlayout



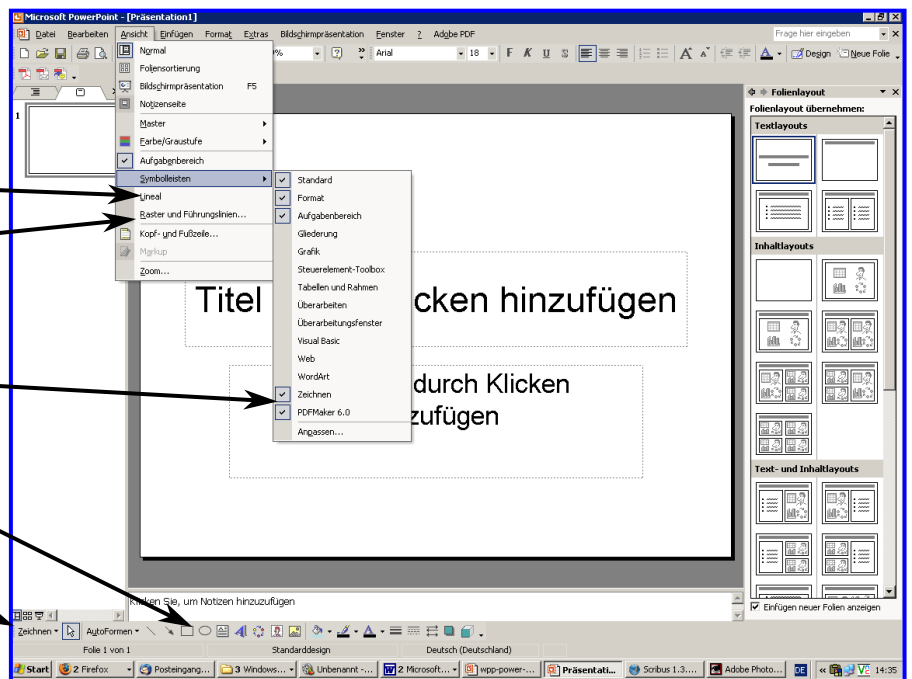
Hilfreiche Einstellungen

Lineal

Raster

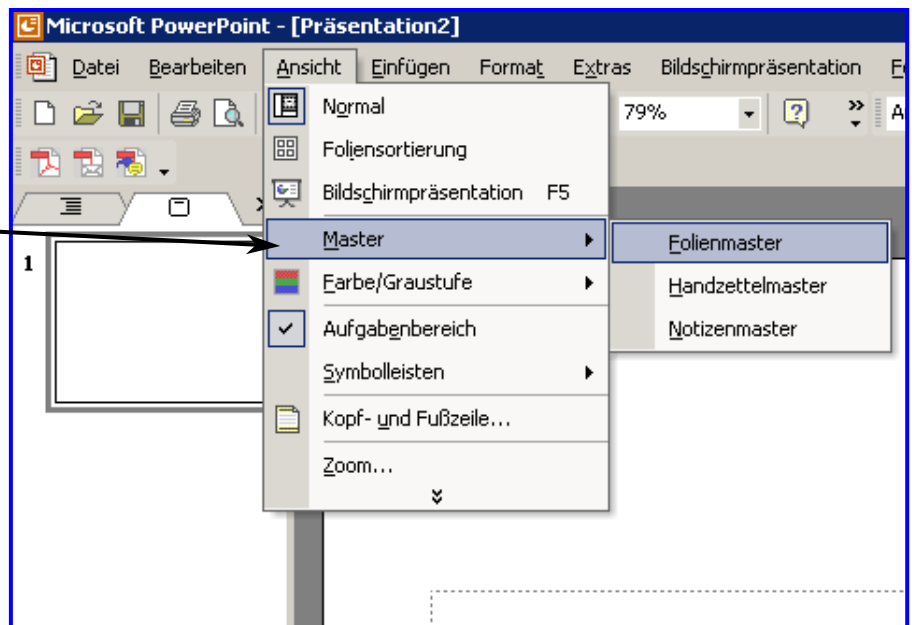
Zeichnen

Ansicht wählen



Masterfolie

öffnen unter Ansicht

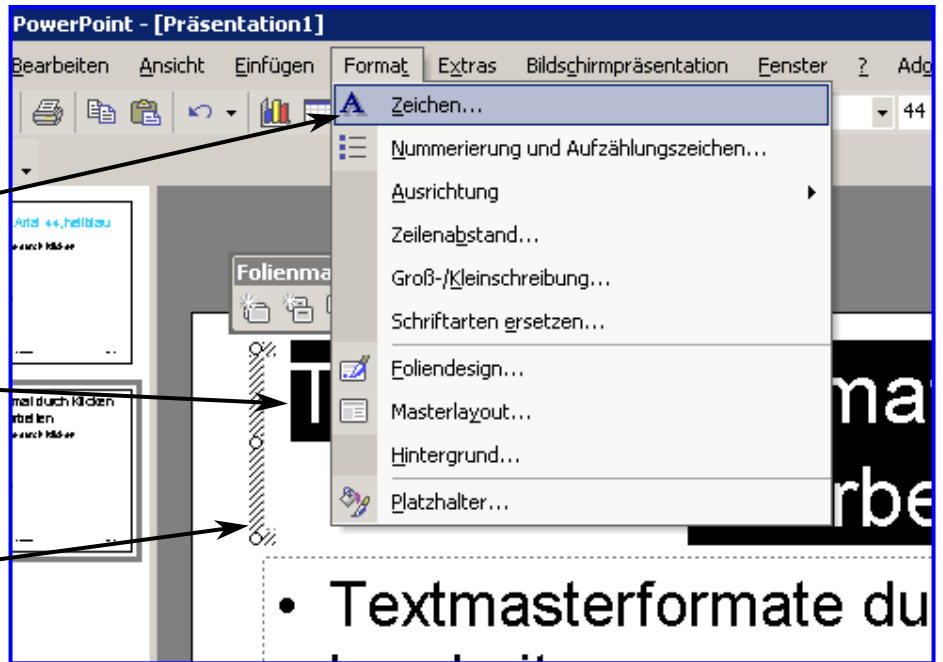


Textfeld bearbeiten

Zeichen: Schriftart, Schnitt (Fett, Kursiv o.ä.), Grösse, Effekte (Unterstreichen o.ä.), Farbe

- Anklicken markiert Textvorgabe
- selbstverfasste Texte doppelt klicken

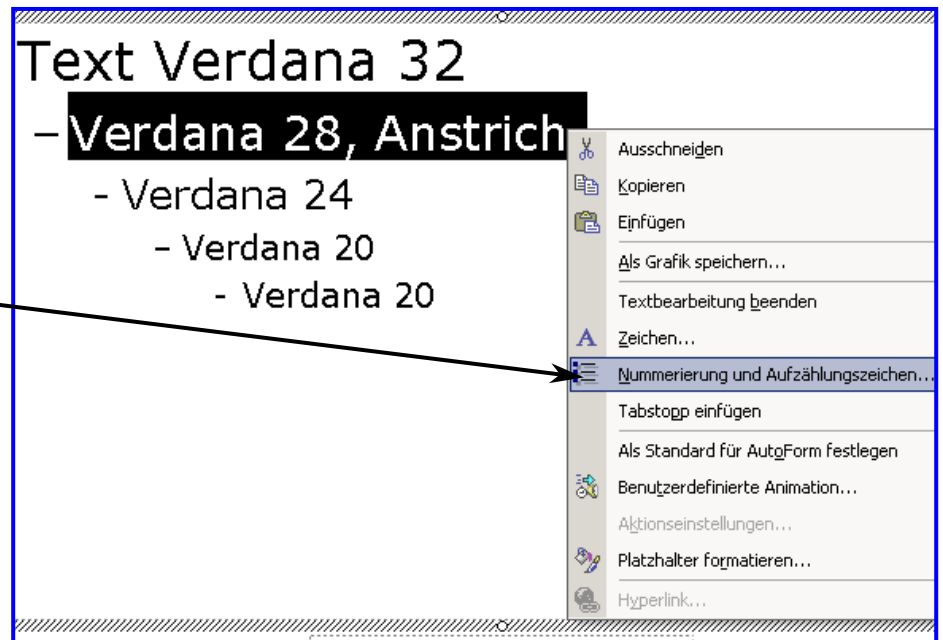
Textfeld ist schraffiert = markiert



Kontextmenu

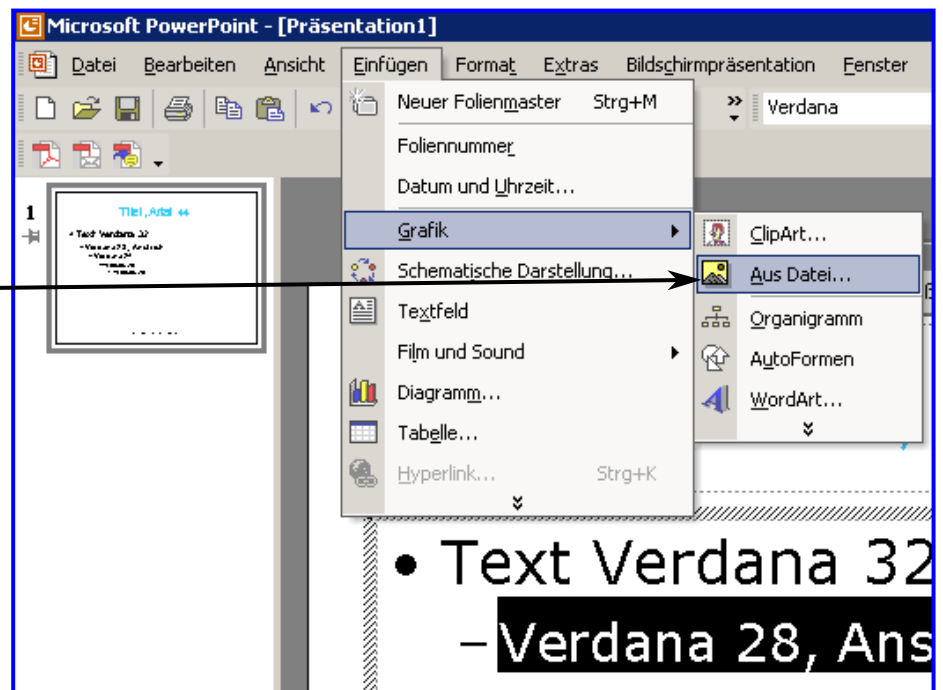
rechte Maustaste zum Öffnen

Aufzählungssymbole verändern



Grafik einfügen

eigene Dateien = "aus Datei"



Hintergrund
ändern

